

SPÉCTACLES D'HIVER

1, 2, 3 FEVRIER 2021

Nouvelle-Aquitaine | Charente (16)



DOSSIER
DE
PRESSE

535
RÉSEAU

RENSEIGNEMENTS

contact@reseau535.fr

www.reseau535.fr



2021, l'édition TETRIS

En complémentarité avec Région(s) en Scène ...

Depuis 2013, cette manifestation destinée aux professionnels du secteur est organisée chaque début d'année afin de permettre un repérage des spectacles et projets néo-aquitains récemment créés, en complémentarité de Région(s) en Scène.

Cette édition 2021 se tiendra juste avant les vacances scolaires, du 1er au 3 février 2021, en Charente (16). Les équipes de la Canopée (Ruffec), la Palène (Rouillac), les Carmes (La-Rochefoucauld-en-Angoumois) et la commune de Courcôme nous accueilleront pour cette occasion à bras ouverts !

Comment les propositions artistiques sont-elles sélectionnées ?

Chaque adhérent propose pour chaque édition trois projets artistiques néo-aquitains récemment créés et qu'il soutient, et deux projets de compagnies en cours de création. S'en suit une journée d'échanges, aboutissant à la sélection officielle.

Plusieurs critères (géographiques, de dates de création, de jauges, de disciplines, etc.) permettent de sélectionner des créations artistiques qui s'adressent à des structures culturelles de toutes tailles.

Une édition TETRIS ?

Nous avons dû réorganiser nos diffusions en fonction des disponibilités des compagnies et des restrictions sanitaires. Ainsi, cette édition verra **16 spectacles du 1er au 3 février!** Pour des raisons techniques, **les deux derniers spectacles** auront lieu autour du festival, à la Scène Nationale d'Angoulême, **le 22 janvier 2021**, et au Carré-Amelot de la Rochelle, **le 5 mars 2021. Covoiturons ensemble pour ces occasions !**

Des présentations de projets après le 3 Février ?

Permettre à autant de compagnies d'être diffusées en même temps nous a incité, au retour des vacances scolaires, à créer exceptionnellement un **rendez-vous éphémère et dématérialisé** sur trois mardis, de 14h à 16h30, **les Projets d'Hiver**. Neuf compagnies viendront vous présenter en avant-première leurs futures créations, prévues pour fin 2021 ou 2022. Alors rendez-vous chez vous les **23 février, 2 mars et 9 mars !**

Une seule chose à faire maintenant que vous savez tout...

Prenez vos places et convoiturons dès maintenant grâce au site internet tout beau tout neuf du

reseau535.fr !

Vous avez dit 535 ?

RÉSEAU

UN RESEAU

Né en septembre 2018, le Réseau 535 rassemble aujourd'hui près de 70 structures de diffusion du spectacle vivant, œuvrant sous des formes et statuts juridiques divers.

Le Réseau 535 défend une culture exigeante, plurielle et populaire sur l'ensemble des territoires ruraux comme urbains. Il agit dans l'intérêt des publics et des artistes facilitant la découverte et la circulation des œuvres. Il est un lieu d'échange, de réflexion autour des pratiques professionnelles, de la création, de la diffusion, du développement et du soutien à la création en région Nouvelle-Aquitaine.

DES VALEURS

Contribuer à la mise en œuvre d'une politique territoriale de la culture axée sur :

- Un accès pour tous à l'Art avec une attention particulière aux personnes éloignées de l'exercice de leurs droits culturels
- La diversité des formes et des esthétiques avec des programmations porteuses d'ambition artistique
- La pérennisation de l'emploi culturel
- L'éducation artistique sous toutes ses formes

LA CONVIVIALITE, LE PARTAGE ET LA BIENVEILLANCE !

DES MISSIONS

Le réseau développe des solidarités entre ses membres vers l'intérieur de la Région comme vers l'extérieur et facilite les coopérations.

Le réseau soutient la création artistique par :

Région[s] en Scène et Spectacles d'Hiver

1

Il organise 2 visionnements répartis de manière cohérente sur le territoire régional et complémentaires dans la nature des projets artistiques présentés.

Ces 2 opérations sont soutenues par la région Nouvelle-Aquitaine, les départements, les communes, l'OARA et les lieux d'accueil.

2

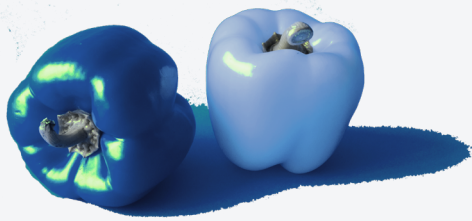
Création et accompagnement de projets : il favorise la création et incite les structures à coproduire les œuvres et à les accompagner dans leur développement.

3

Coordination artistique : il favorise la création et la circulation des œuvres par la mise en place de tournées, de collaborations et d'opérations spécifiques.

Le réseau est un espace de réflexion, d'échanges, de partage de connaissance et de formation, notamment par l'organisation de séminaires et de journées de formation.

Le réseau est un interlocuteur et une force de proposition auprès des différents partenaires du secteur.



TROIS JOURS 16 SPECTACLES 1 - 3 FÉVRIER

Accueil à 9h le 1er !

La Canopée (Ruffec)

Cie La Soeur de Shakespeare
Rester dans la course

Louise Tossut
Desnonimo

Cie les Cailloux Sauvages
Apartés

A Courcôme
Cie MMM...
Tant bien que mal

Cie L'Ouvrage
Les Embellies

A Rouillac

Cie Hecho en Casa
Parle à la poussière

Les Carmes (La Rochefoucauld)

Cie Fracas
Elle tourne !

Cie Txikan
A l'ombre de l'arbre

Cie Andrea Cavale
Pollen & Plancton

Ma petite
Le Moulin des roses

La Palène (Rouillac)

Ensemble Drift
La Saga de Grimir

La Fausse Compagnie
Théâtrophone

Cie les Humains Gauches
Kabinet

Collectif Machin Méchant
Scalp!

Cie Chriki'z
MeMENTo

Pierre Hérenger
Le moulin des roses

1er février !

3 février !

2 février !

TROIS APRÈS-MIDI

9 PROJETS

23 FÉVRIER - 9 MARS



Accueil à 14h !

23 Février

Cie Le Camp de Base
Breaking the pipe

Cie.Quotidienne
Nartiste

Cie Sons de Toiles
Cie des Humanophones
Le Dilemme du Hérisson

2 Mars

Cie Adéquate
Zoom !

Cie Atlatl
Fortune - Récit de littoral #2

Cie les Mille Printemps
Biques

9 Mars

Cie têteÀcorps
Des petites phrases courtes

Cie GIVB
Post-Partum

Cie Le Bruit des Ombres
Koré

Guide du professionnel

Dans tous les cas de figure l'organisation de Spectacle d'hiver sera mise en place dans le respect des règles sanitaires et des recommandations gouvernementales en vigueur à ces dates là. Savourez votre temps fort !

COVOITURONS !

Pour vos venues, merci de privilégier le **covoiturage depuis notre site internet** ! C'est simple, pratique, et nous permet de venir à plusieurs plus facilement ! Si vous devez venir en train, merci de nous contacter au 06 66 59 52 99 pour organiser vos trajets durant votre temps fort.

RESPECTONS LES JAUGES !

Au vu des jauges réduites, nous vous conseillons de privilégier la vue de propositions artistiques que vous ne connaissez pas encore !

Le mercredi 3 novembre, des temps autour du repas seront mis à profit pour vous permettre d'échanger et de faire une pause !



PARTENAIRE DEPUIS DE NOMBREUSES ANNÉES

Le Réseau535 remercie chaleureusement l'OARA pour son soutien exceptionnel en faveur des compagnies au programme de cette édition de Spectacles d'hiver.

La solidarité est une valeur commune salubre et précieuse.

QUELQUES PISTES POUR SE LOGER ...

Hôtel d'Orléans

133 avenue Gambetta
16000 ANGOULEME
05 45 92 07 53

hoteldorleans@hotmail.fr

Hôtel Kyriad

184 rue des Platanes
16430 CHAMPNIERS
05 45 68 03 22

angouleme@kyriad.fr

Hôtel Karina

Les Métairies
16200 JARNAC
05 45 36 26 26

Hôtel Terminus

1 place de la Gare
16000 ANGOULEME
05 45 92 39 00

Ibis Cognac

24 rue Elisée Mousnier
16100 COGNAC
05 45 82 19 53

Ibis Styles

84 avenue d'Angoulême
16000 CHATEAUBERNARD
05 45 35 42 00

Le Dojo du Plessis

10 rue Traversière
16170 MAREUIL
05 45 65 58 71

La Petite Maison

293 Rue d'Angoulême
16170 ROUILLAC
05 45 21 72 75

Hamac et Macarons

Route du Fessou
16170 ECHALLAT
06 60 93 24 54

Un réseau de bénévoles peut aussi vous accueillir...

Nous contacter au besoin !

Deux premières en avant-première!

Pour des raisons techniques, deux des spectacles sélectionnés seront visibles chez nos partenaires sur d'autres dates en début d'année. Foncez, c'est leurs premières !

En partenariat avec La Scène Nationale d'Angoulême



22 JANVIER

17H00

Covoiturage sur reseau535.fr
Inscription sur le [site du théâtre](http://site.du.theatre)



THÉÂTRE

ELSE(S)

Cie Les Chiens Andaloux (16)

Else(s) interroge avec force et beauté les questions des violences sexuelles et du consentement, disséquant avec sensibilité les mécanismes de manipulation de certains individus n'hésitant pas à user de leur pouvoir pour posséder l'autre. Pourquoi, parfois, le « non » semble-t-il impossible à dire ?

© Les Chiens Andaloux

THÉÂTRE

13 ans +

En partenariat avec le Carré-Amelot (La Rochelle)

5 MARS **CARRÉ**
14h30 **AMELOT**
20h30 **ESPACE CULTUREL**
100% D'ARTS DE LA SCÈNE

Covoiturage sur reseau535.fr
Inscription sur le [site du théâtre](http://site.du.theatre)

ICI LE TEMPS SE DÉROULE

COMME UN JOLI PAPIER-PEINT AVEC DES PETITS SAPINS DESSUS

Mash-up Production (86)

Alors que Lear s'apprête à prendre sa retraite et à partager son royaume entre ses trois filles, la troisième - la fille rebelle - peu disposée à se soumettre aux conventions, décide de "sortir du cadre"...

1er - 3 février : 16 spectacles !

5

Théâtre solo ou à plusieurs

4

Groupes musicaux

3

Une pointe d'arts visuels

2

Danses d'ici et d'ailleurs

1

Théâtre d'objets pour les petits

1

Clown déjanté

THÉÂTRE

Une autofiction tragicomique...

12 ans +

RESTER DANS LA COURSE

Cie la Soeur de Shakespeare (19)



MUSIQUE

6 mois +

... un univers plein de douceurs ...

DESNONIMO

Louise Tossut / Robert Desnos (40)

... Ressentir en silence ...

9 mois +

THÉÂTRE D'OBJETS

APARTÉS

Cie Cailloux Sauvages (33)



... Porter la voix des disparus,
et celle des survivants ...

THÉÂTRE
MUSIQUE

10 ans +

TANT BIEN QUE MAL

Cie Mmm... (40)

THÉÂTRE



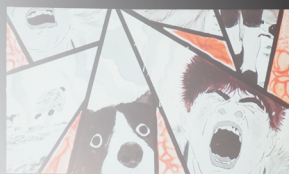
...Fantaisies théâtrales
dans un café improbable ...

LES EMBELLIES

Cie L'Ouvrage / Alice Geairon (79)

BD-CONCERT

... une expérience visuelle et musicale garantie...



11 ans +

LA SAGA DE GRIMR

Ensemble Drift (33)



© Paris 13 / L'Esplanade

THÉÂTRE

9 ans +

... Un voyage initiatique entre passé
et présent, à la lisière du fantastique ...

PARLE A LA POUSSIÈRE

Cie Hecho en Casa / Fabrice Melquiot (64)



SOLO
DE CLOWN

12 ans +

... Séance de psychologie aux WC ...

KABINET

Cie Les Humains Gauches (86)

POSTICHE
SONORE

12 ans +

... Une invitation à voir les sons
et entendre le visible ...

SECONDE !

THÉÂ TROPHONE

La Fausse Compagnie (86)

... Un cauchemar
humoristique aux portes
du non-sens et de l'absurde ...

SCALP !

Collectif Méchant Machin (33)

SECONDE !

THÉÂ TRE

12 ans +

DANSE

... Au-delà d'une introspection
sur le corps qui vieillit,
un hymne à la résilience ...

PREMIERE !

MEMENTO

Cie Chrikiz (17)

CONCERT
ILLUSTRÉ

... Un album de onze titres,
un livre illustré,
un spectacle ...



DREAMER FAUX RÊVEUR

Pierre Hérenger (40)

... les cultures africaines
et occidentales se mêlent
et s'entrechoquent ...



À L'OMBRE DE L'ARBRE

Cie Txikan (40)

MUSIQUE

6 mois +

... Un petit orchestre,
des grands airs ...



ELLE TOURNE !

Cie Fracas (33)

... s'émerveiller face à
la beauté du monde ...

THÉÂTRE
ARTS VISUELS

7 ans +

POLLEN ET PLANCTON

Cie Andréa Cavale (33)

PREMIERE!



... la rencontre entre une poésie populaire
et la création musicale contemporaine ...

LE MOULIN DES ROSES

Ma petite (86)

23 février - 9 mars : 9 projets !

9

Créations
pour fin 21
/ début 22

9

Projets sous
la crise

3

Danses
pour petits
et grands

1

Libre
inspiration
historique

1

Projet
marionnette
en espace
public

1

Cirque
seul en
scène

MARIONNETTE

... une performance marionnette
dans l'espace public ...

BREAKING THE PIPE

Cie Le Camp de Base (33)

... prendre le risque d'être seul en scène ...

NARTISTE

Cie Quotidienne (33)

THÉÂTRE
CORPOREL ET MUSICAL

7 ans +



... deux faces d'une même pièce,
recto-verso d'un même corps ...

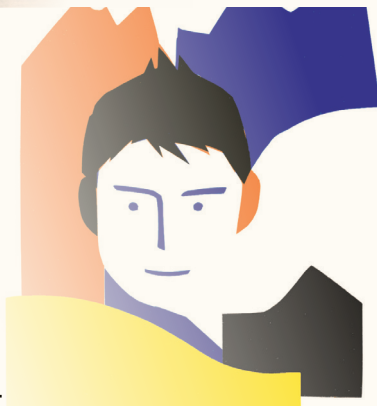
LE DILEMME DU HÉRISSEON

Cie Sons de Toile / Cie des Humanophones (33)

DANSE

6 ans +

... une rencontre inédite entre une
chorégraphe et un écrivain ...



ZOOM !

Cie Adéquate (86)

THÉÂTRE

... une tragédie contemporaine ...

FORTUNE

RÉCITS DE LITTORAL #2

Cie ATLATL (23)

THÉÂTRE

10 ans +

... un spectacle intergénérationnel sur l'âgisme !

BIQUES

Cie les Mille Printemps (17)

DANSE

15 ans +

... Un duo poétique et chorégraphique
autour de de la relation mère-fille ...

DES PETITES PHRASES COURTES...

Cie têteÀcorps (86)

THÉÂTRE

Voir dans un spectacle son propre reflet...

POST-PARTUM

Cie GIVB (33)

THÉÂTRE

8 ans +

... des enfants à la conquête
d'une révolution écologique ...

KORÉ

Cie Le Bruit des Ombres (86)



UN CONSEIL D'ADMINISTRATION

Nathalie Chanas-Nicot - Co-présidente
Nadège Poisson - Co-présidente
Bruno Brisson - Co-président
Frédéric Branchu - Secrétaire
Sophie Casteignau - Secrétaire-adjointe
Magali Godart - Secrétaire-adjointe
Joël Breton - Trésorier
Sarah Dechelotte - Trésorière-adjointe

Céline Bohère
Thibaud Keller
Axel Landy
Fleur Lefèvre
Christelle Mange
Catherine Dété
Sylvie Russo
Mathilde Avignon

DEUX SALARIES

Marie Sainz - Administratrice - contact@reseau535.fr
Kévin Gibaud - Coordinateur - communication@reseau535.fr - 07 60 50 26 78

UN NOUVEAU SITE INTERNET

www.reseau535.fr